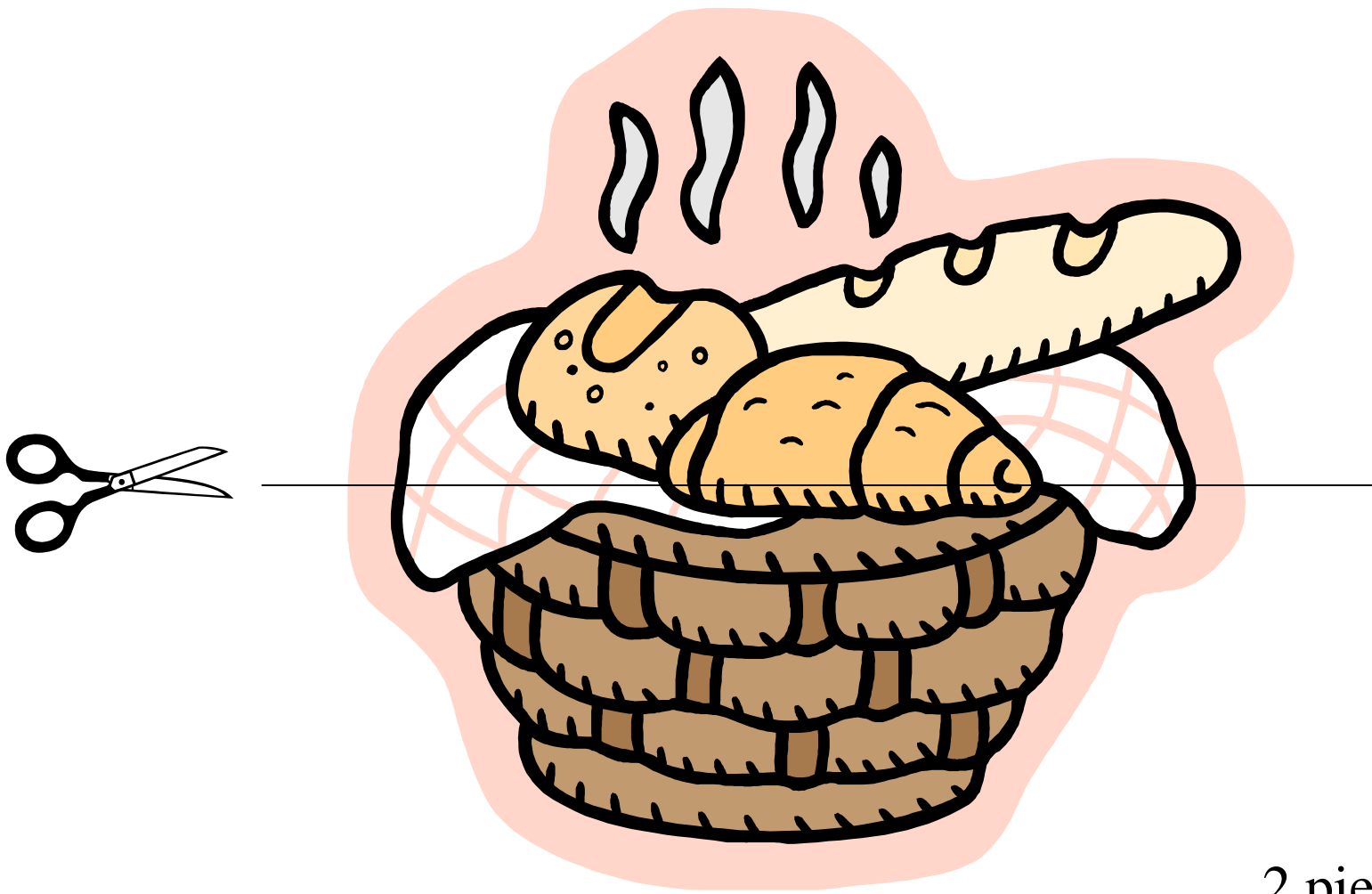
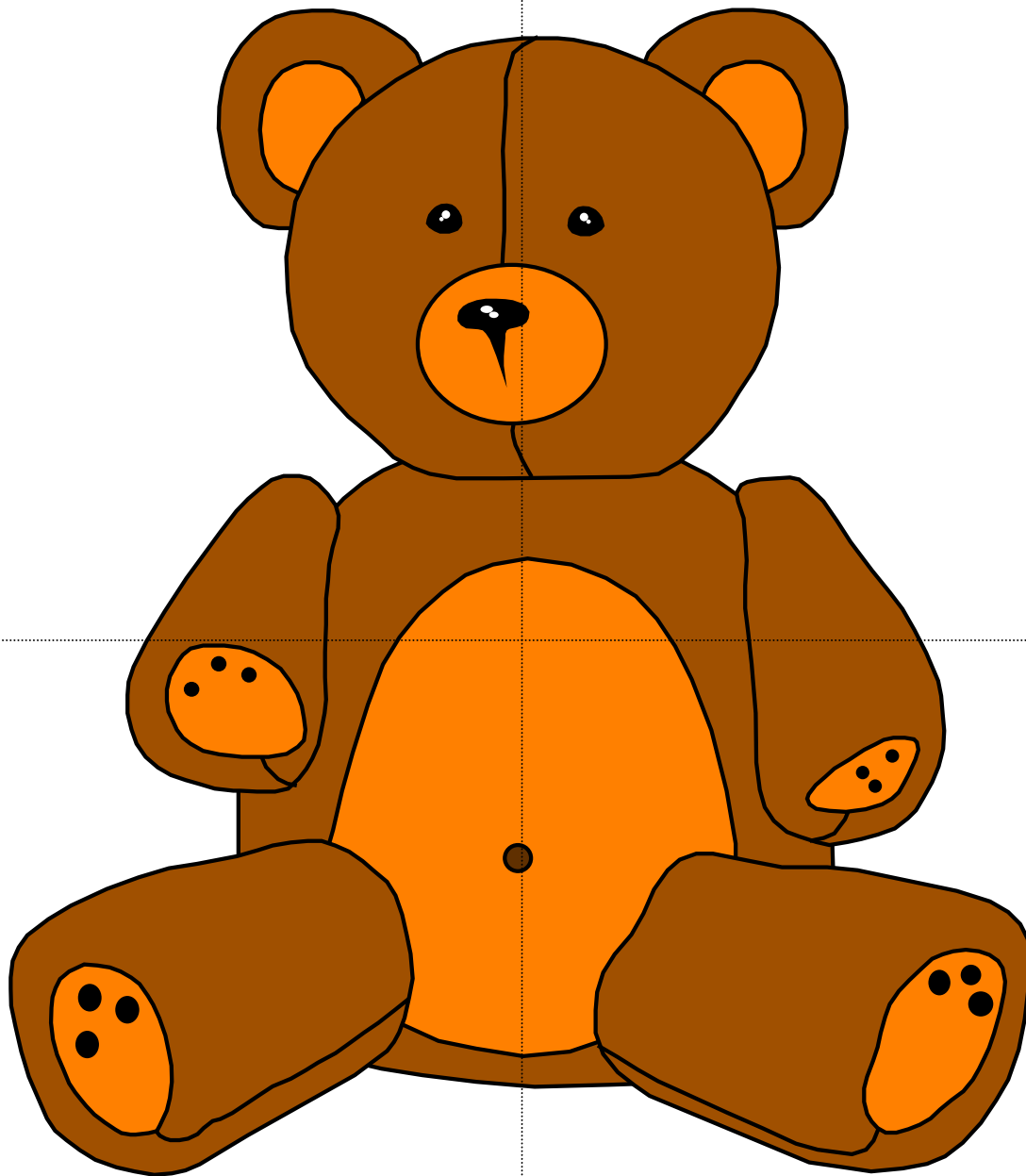
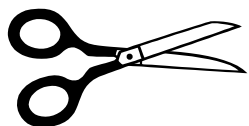


Las figuras se imprimen y se pegan a un cartón o cartulina y si se quiere se les coloca papel transparente del que viene engomado, de manera de proteger las figuras, luego se recortan por las líneas y se obtienen rompecabezas seriados según la cantidad de piezas, son muy buenos para los niños pequeños.

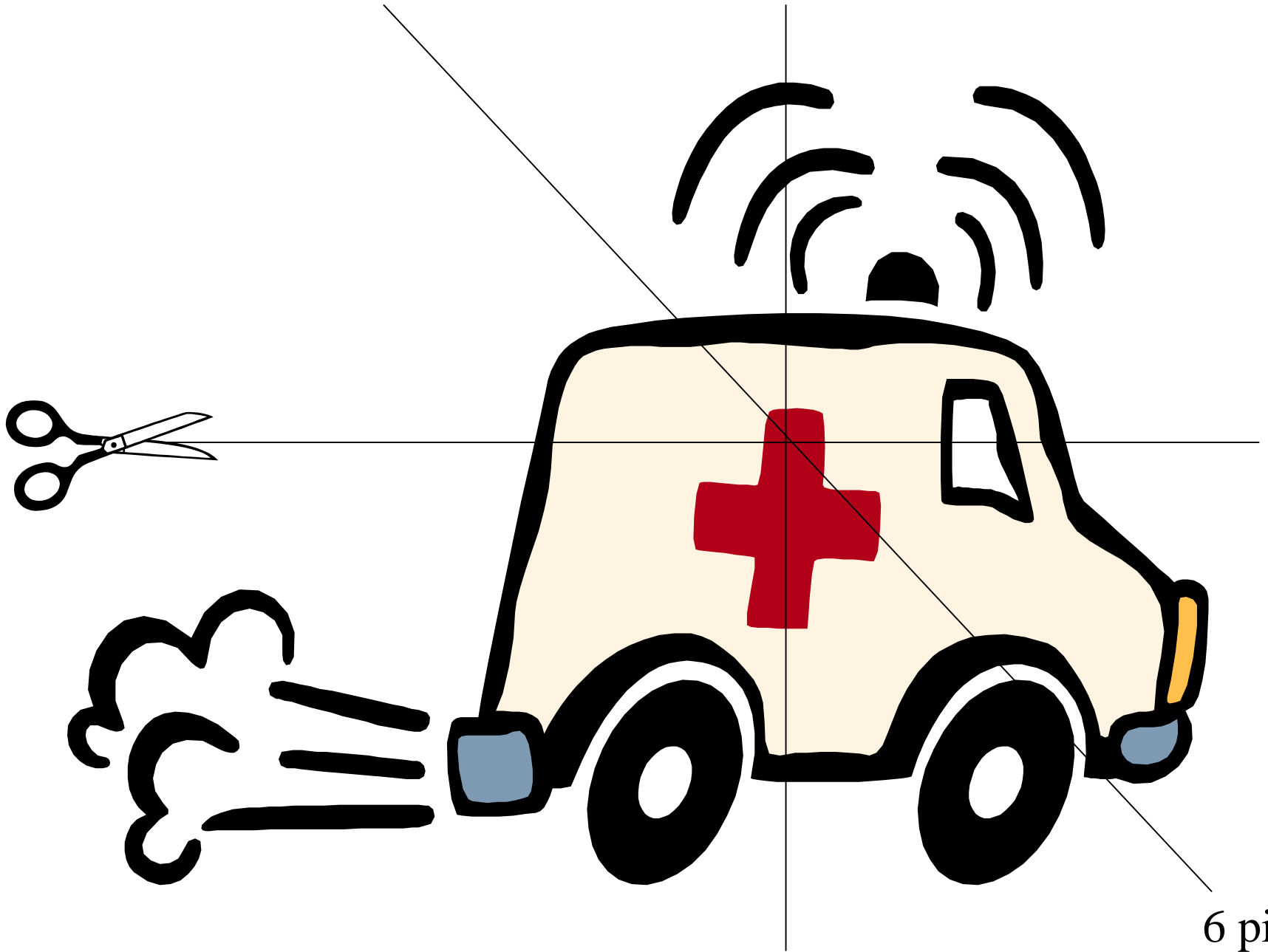
Lic. Lucía Osuna W.



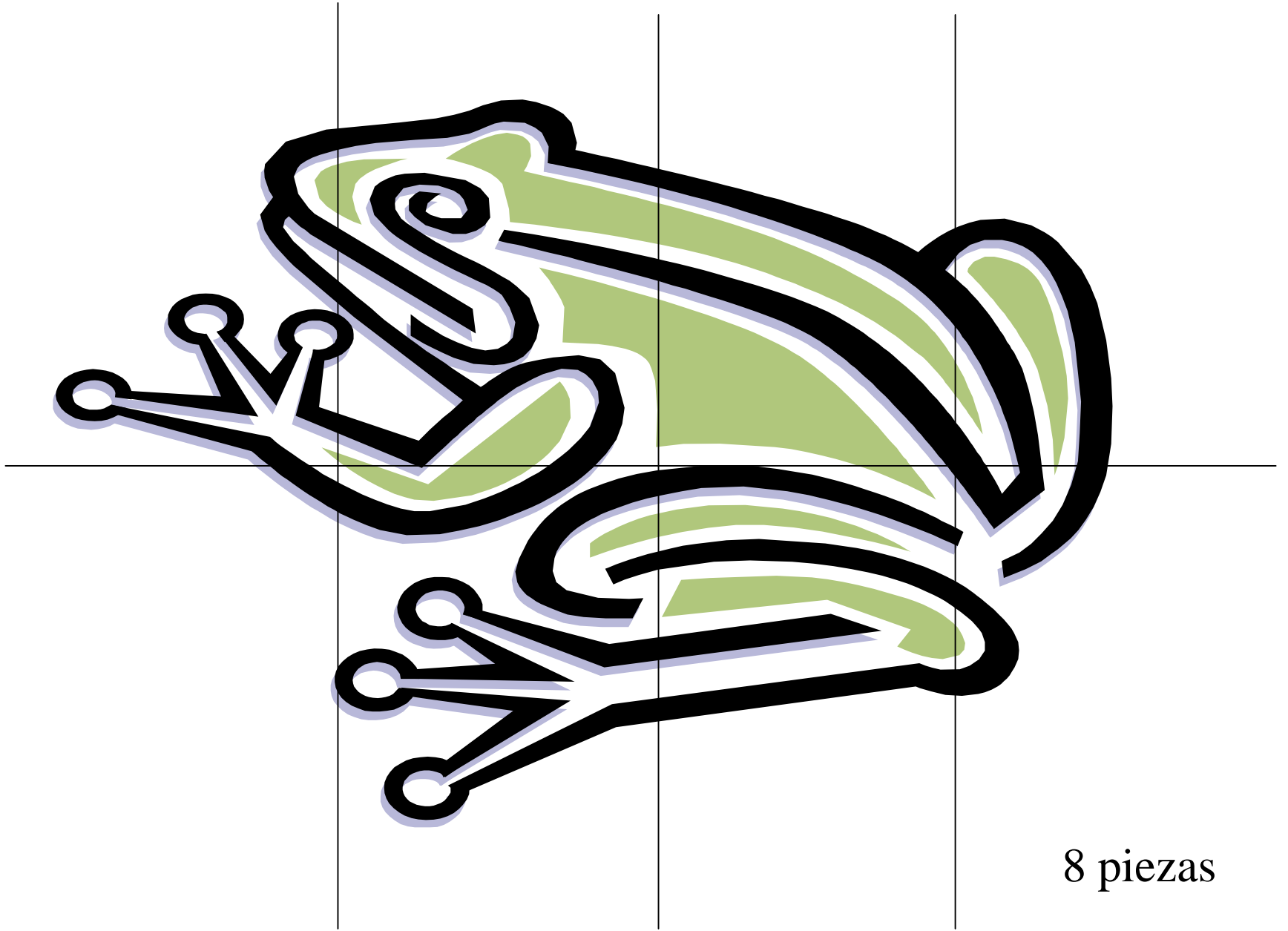
2 piezas



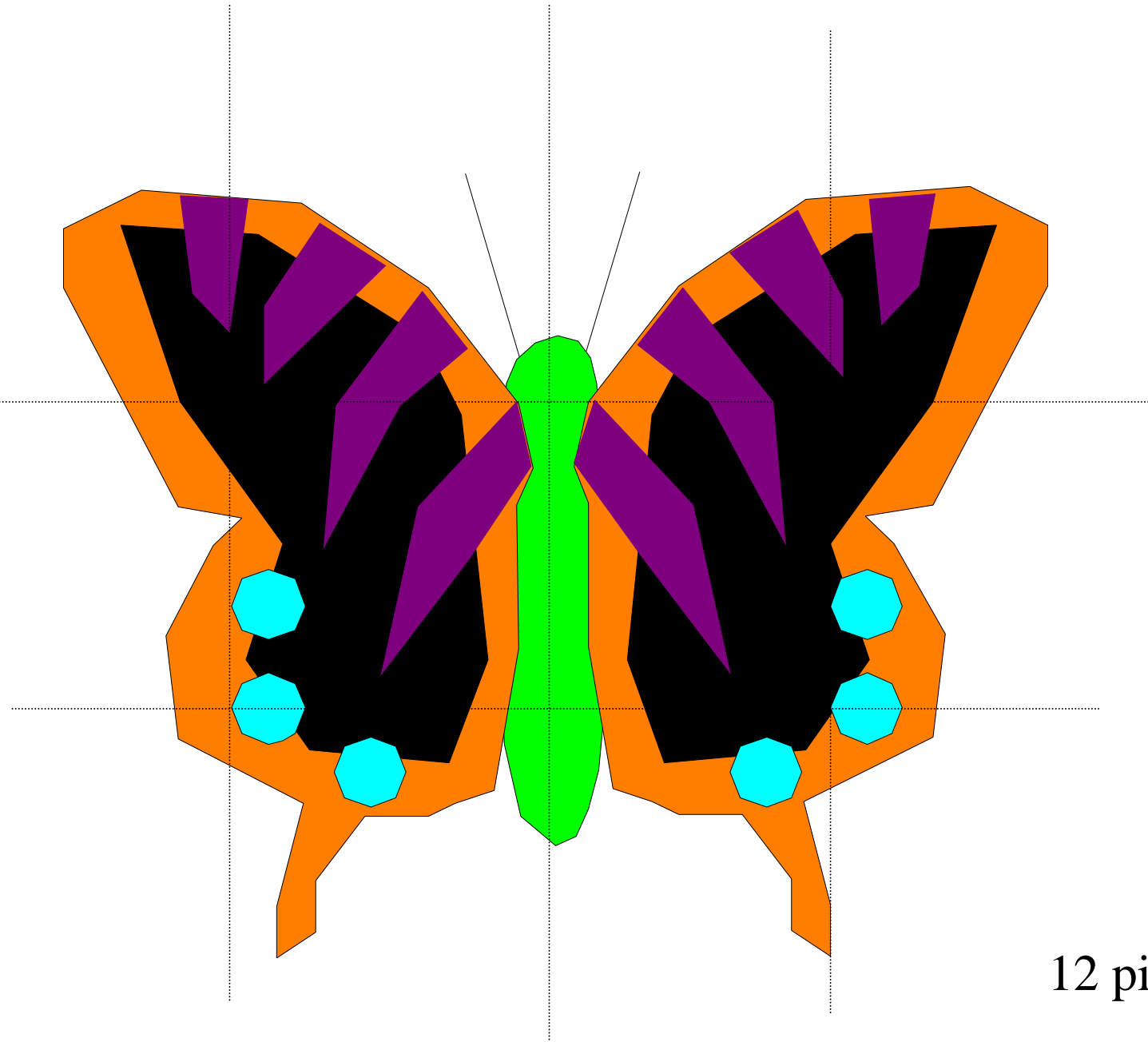
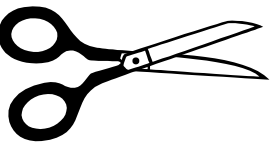
4 piezas



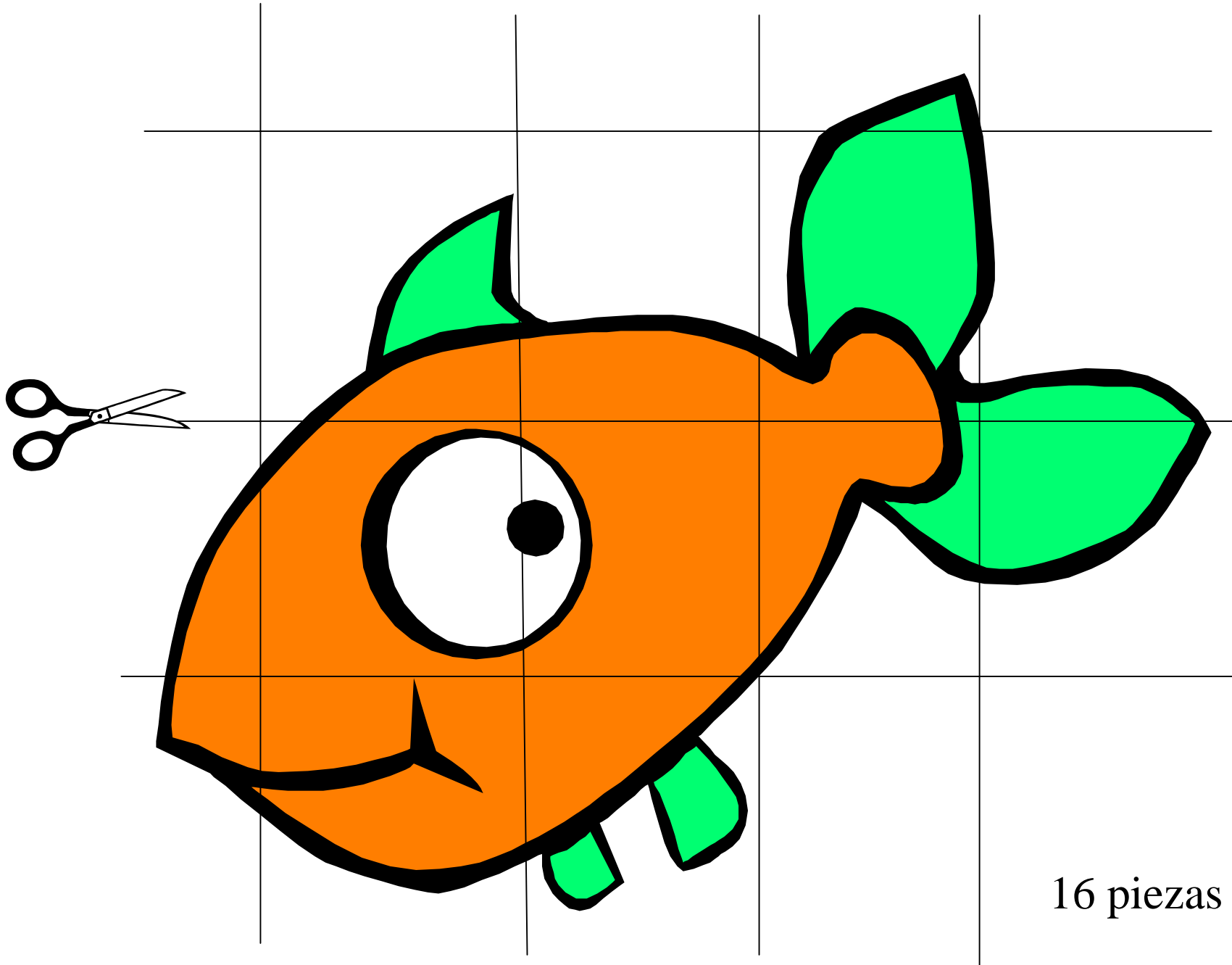
6 piezas



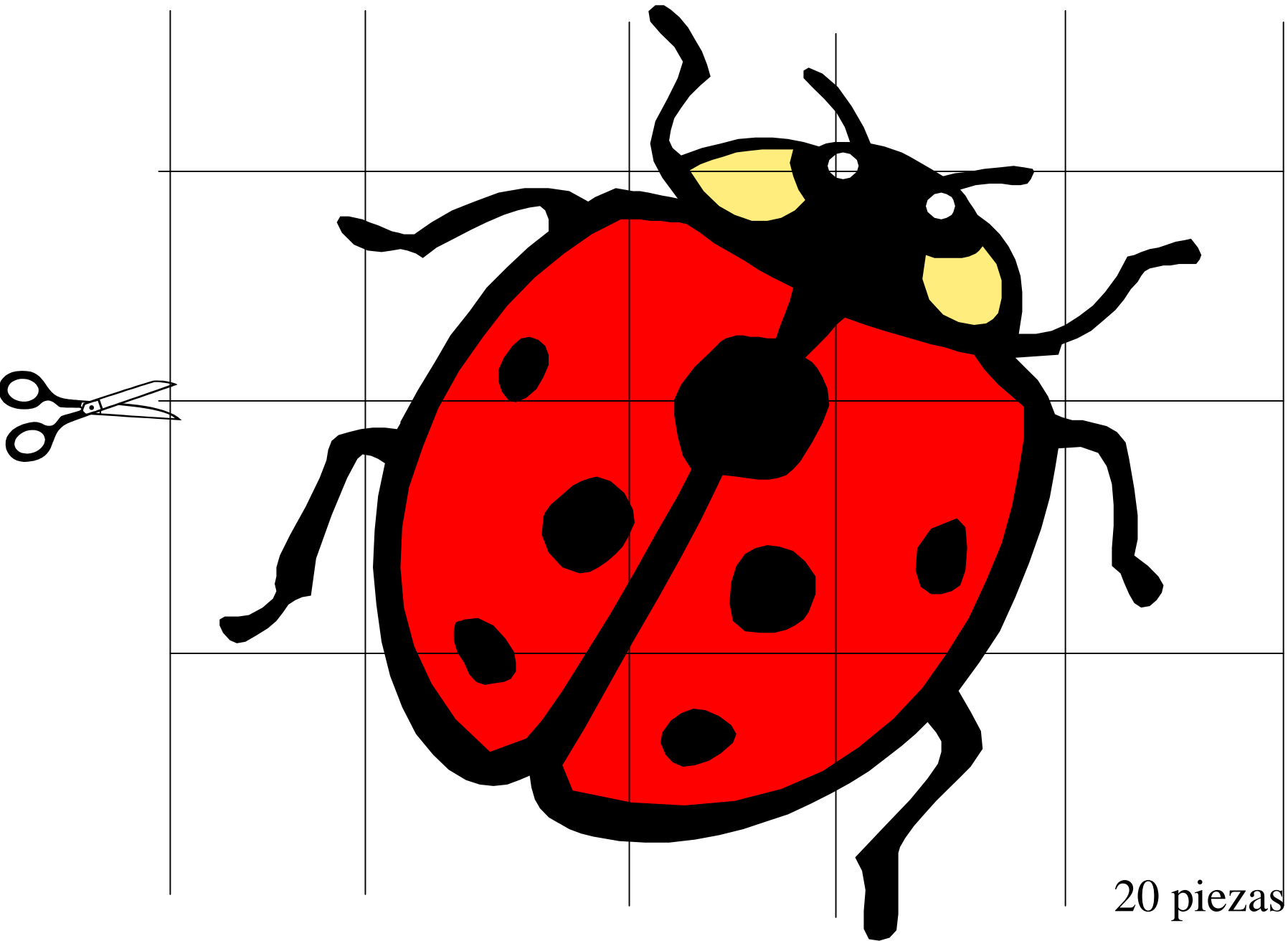
8 piezas



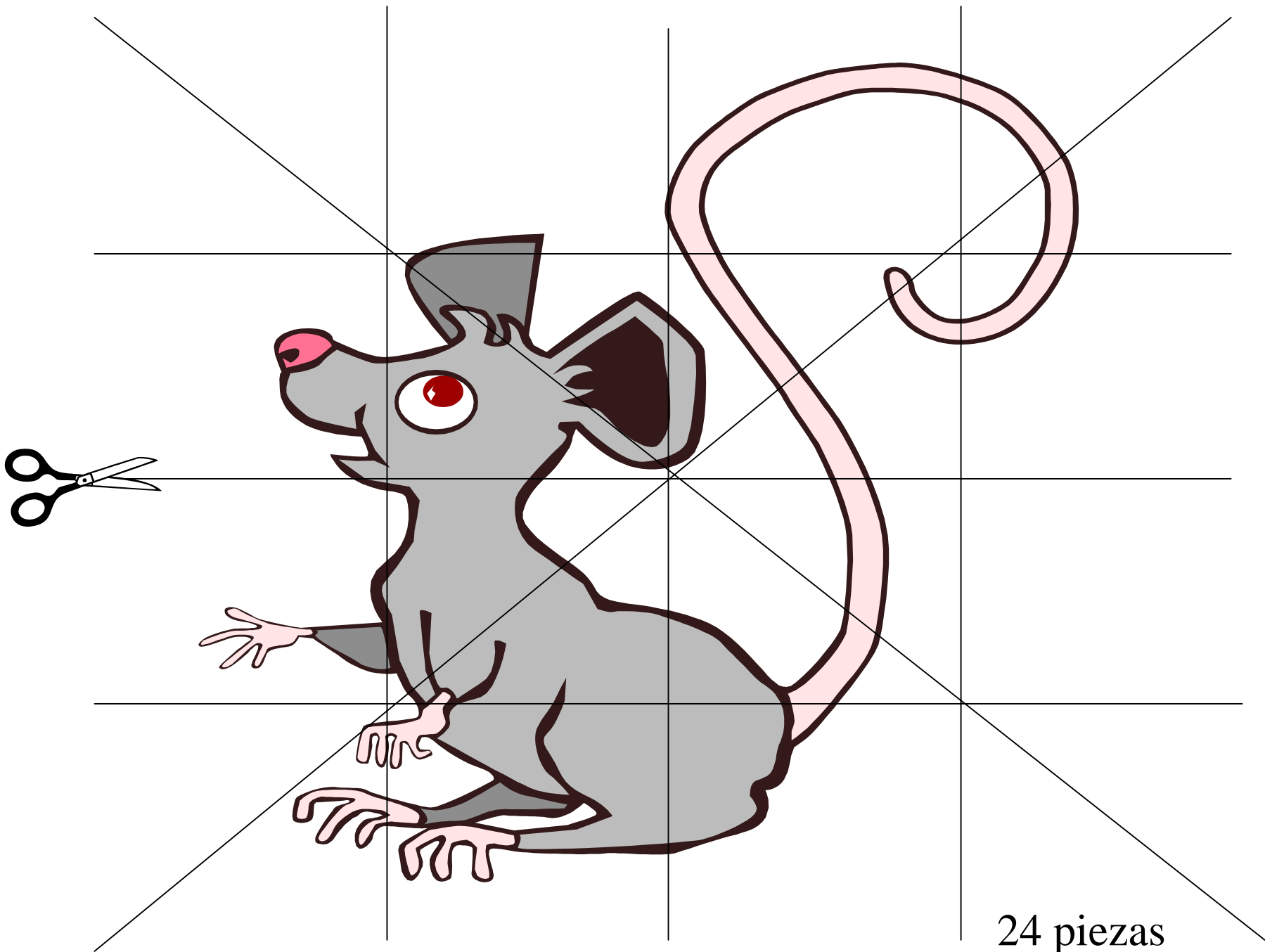
12 piezas



16 piezas



20 piezas



24 piezas