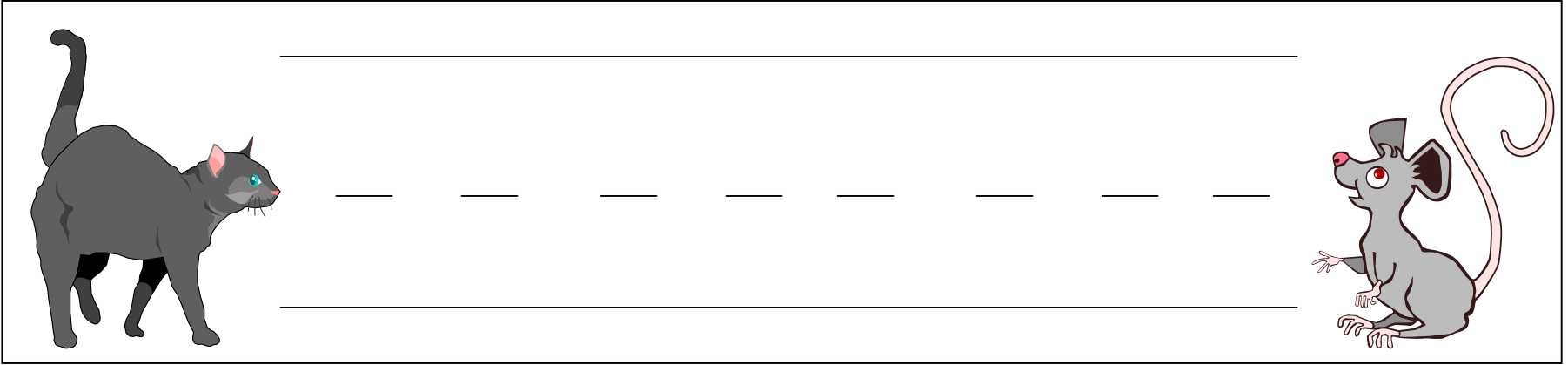


Ejercicios de pre-escritura

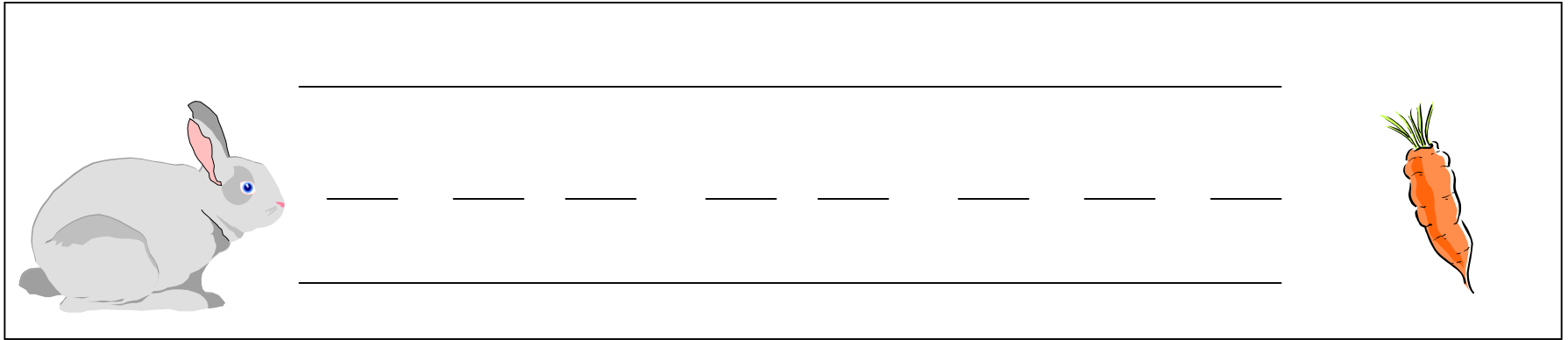
Lic. Lucía Osuna Wendehake

Año 2000

Traza una línea dentro de cada rectángulo hasta la figura

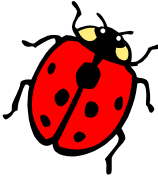
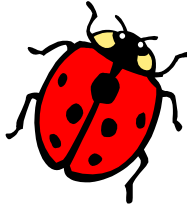
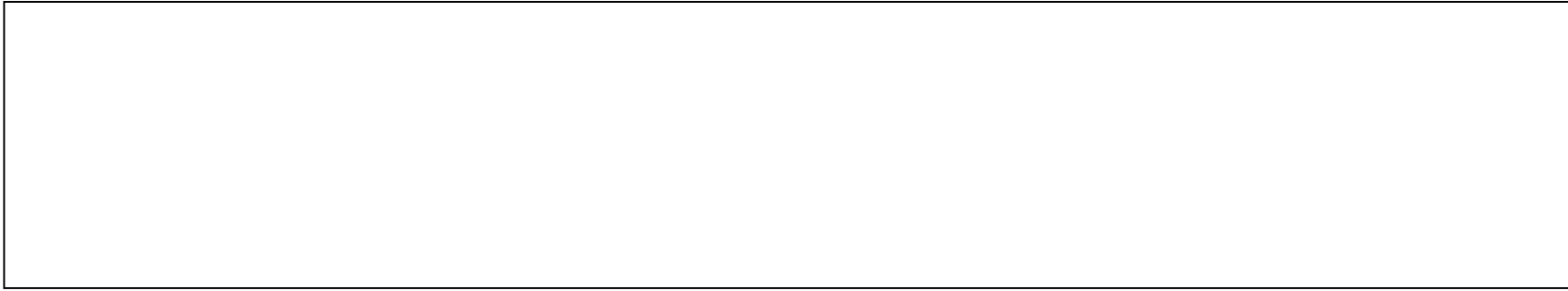


A black cat is on the left and a grey mouse is on the right. In the center, there are three horizontal lines: a solid top line, a dashed middle line, and a solid bottom line, intended for tracing practice.



A grey rabbit is on the left and a carrot is on the right. In the center, there are three horizontal lines: a solid top line, a dashed middle line, and a solid bottom line, intended for tracing practice.

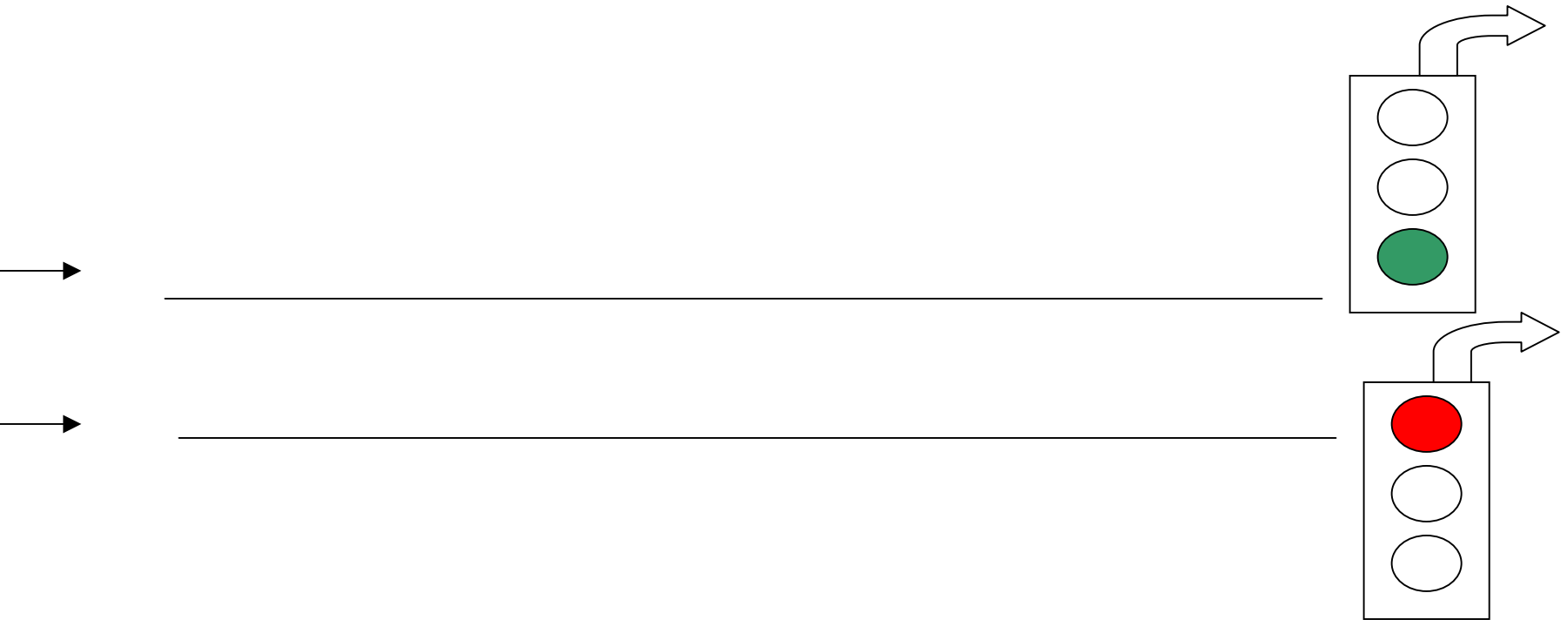
Traza una línea dentro de cada rectángulo hasta la figura



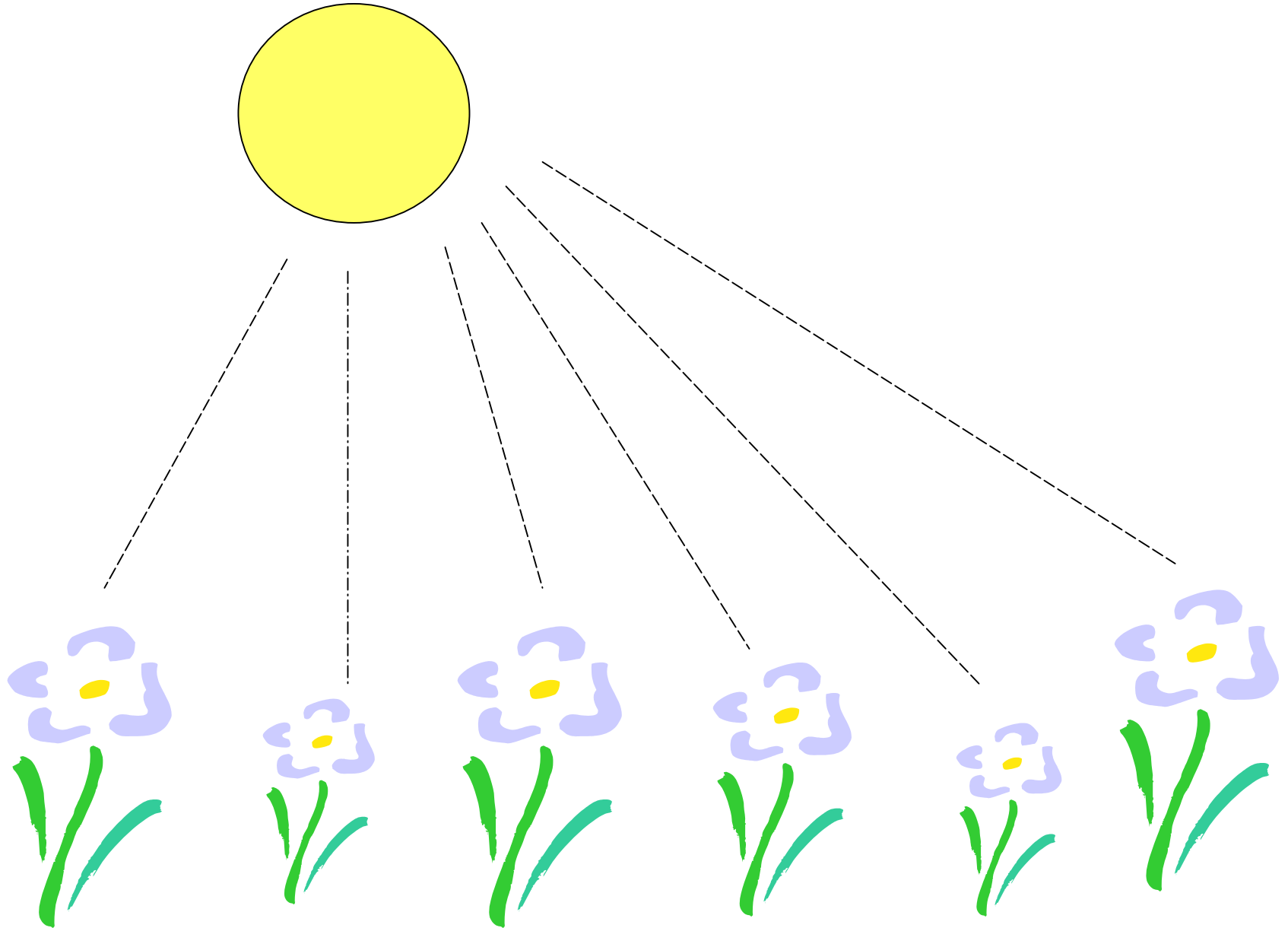
Traza una línea dentro de cada rectángulo hasta la figura



Sigue la flecha, una con un color verde y otra con un color rojo, pasa el color muy pegadito de la línea negra



Traza siguiendo las líneas punteadas hasta las figuras



Traza siguiendo las líneas punteadas hasta las figuras

