

# **Rompecabezas 3 "Pintores Famosos"**

**Claude Oscar Monet**

**1840-1926**

**diseñado para niños y niñas de 12  
años en adelante.**

**MSc. Lucía Osuna Wendehake**

**Julio 2006**

## **Instrucciones:**

- **Imprimir la imagen que está diseñada como rompecabezas, la otra imagen puedes imprimirla u observarla en pantalla, es la que te sirve de guía para armar el rompecabezas.**
- **Pegarla a una cartulina o a un cartón, si no pueden hacerlo en una cartulina especial para imprimir.**
- **Cubrir con papel transparente engomado (tipo contact)**
  - **Recortar por las líneas que dividen las piezas del rompecabezas, siempre observando por donde recortas, ya que hay unas piezas sobre todo las de los bordes.**
- **Necesitas estar concentrado para no cortar donde no debes.**

# *Claude Oscar Monet*

*1840-1926*

*1.-La Grenouillère 1869*

*2.-Regatas en Argenteuil 1872*

*3.-Impresión- Sol naciente 1873*

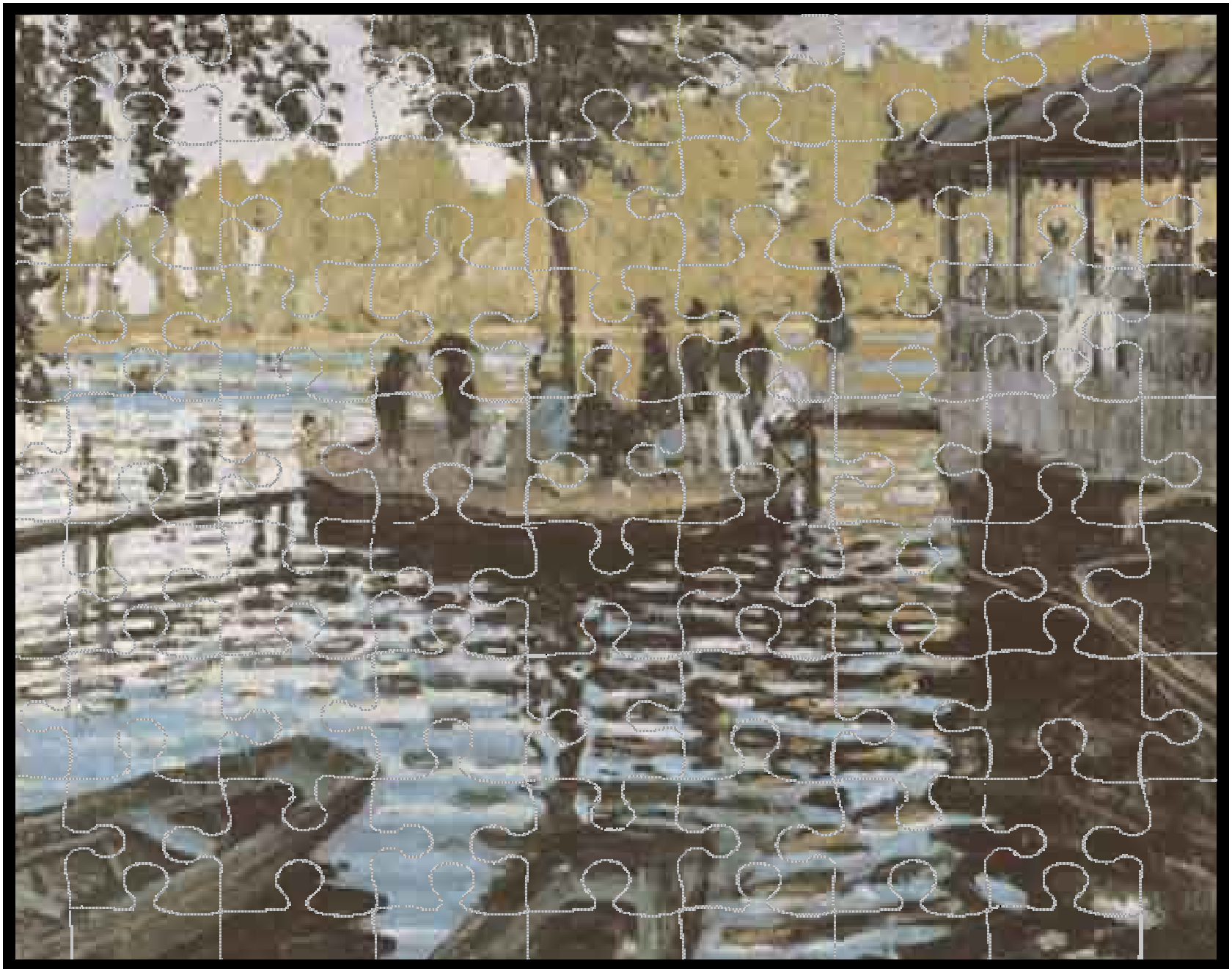
*4.-Las Amapolas 1873*

*5.-Paseo con Sombrilla 1875*

*6.-Nenúfares 1916-1923*



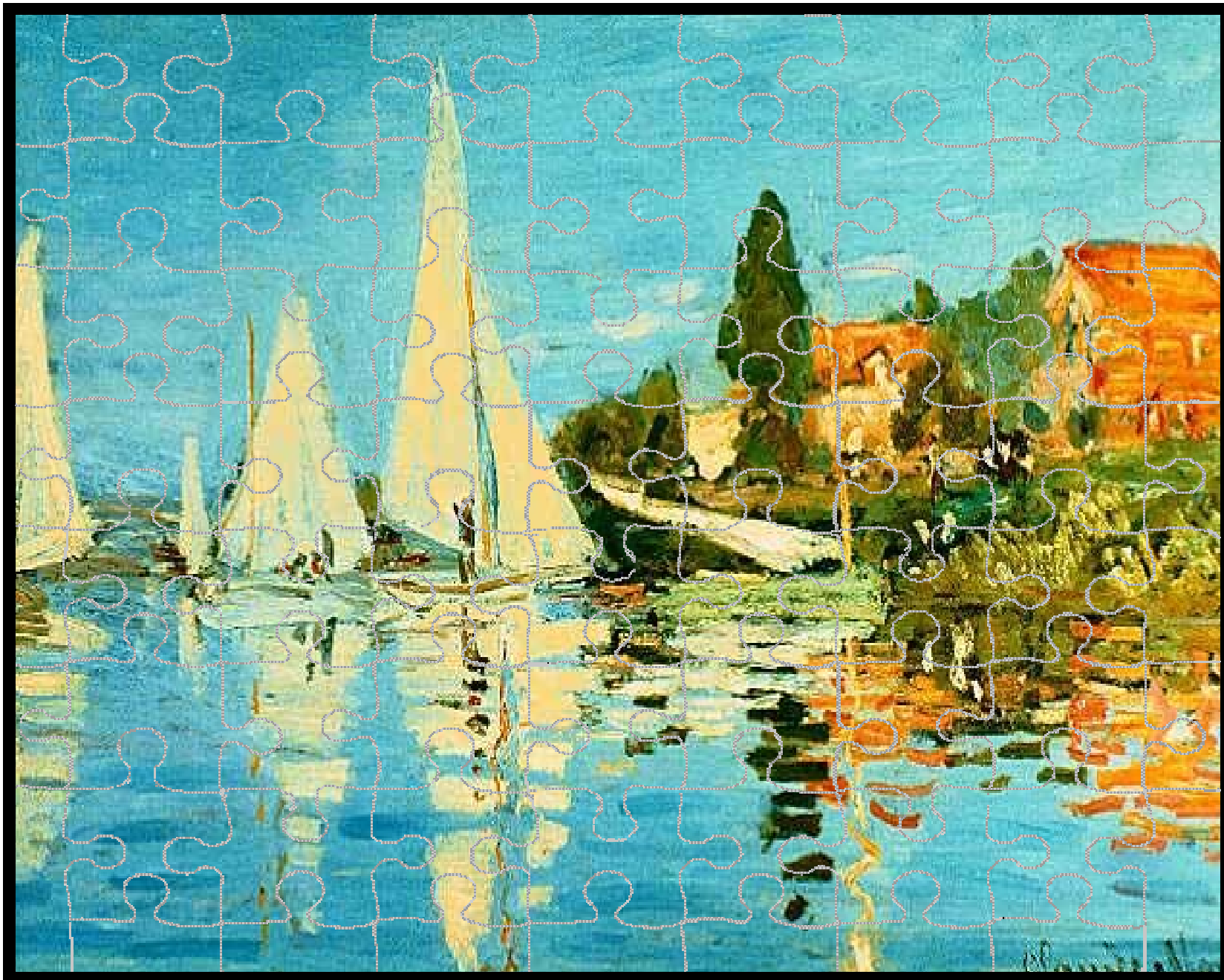
1.-La Grenouillère 1869



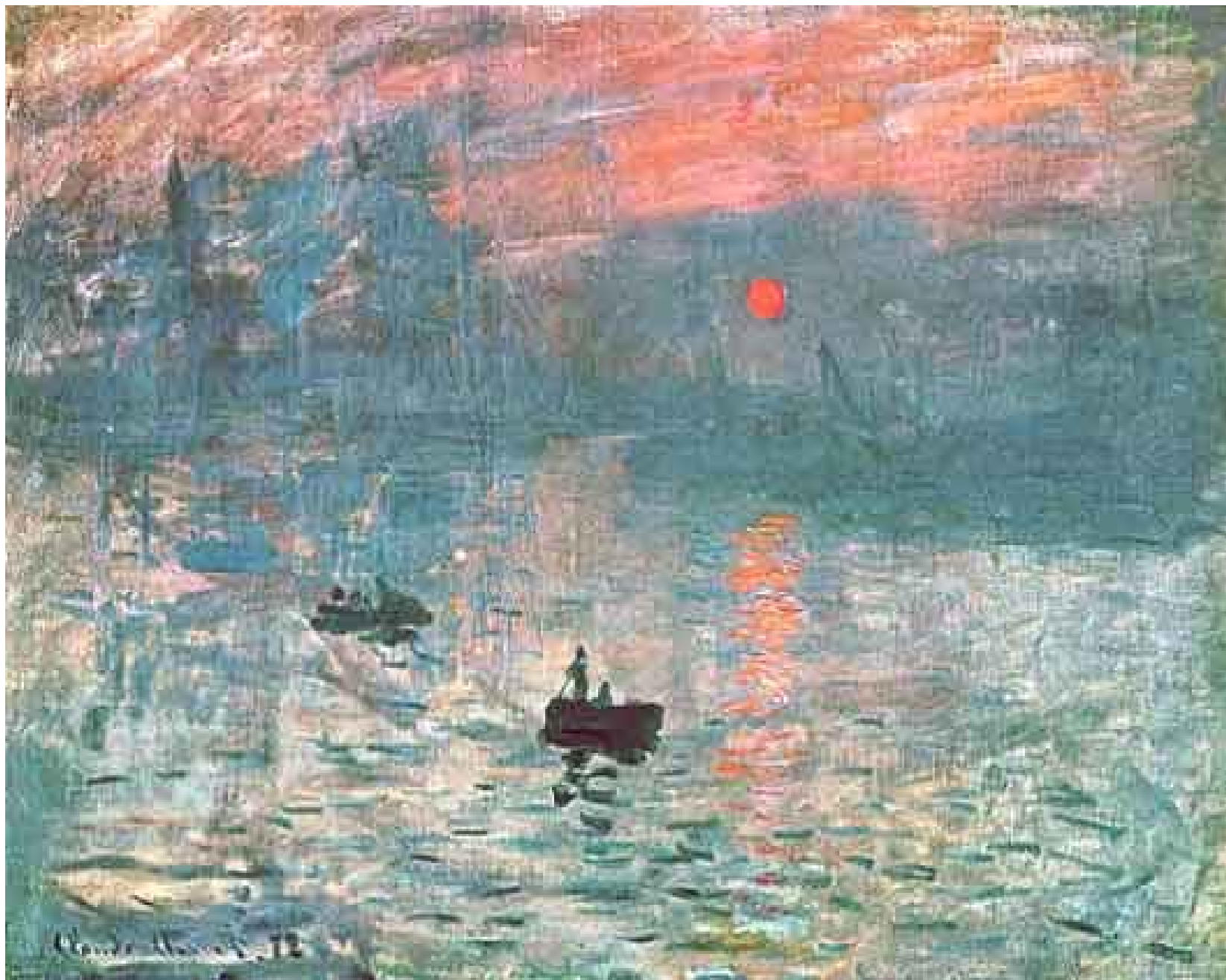
*1.-La Grenouillère 1869*



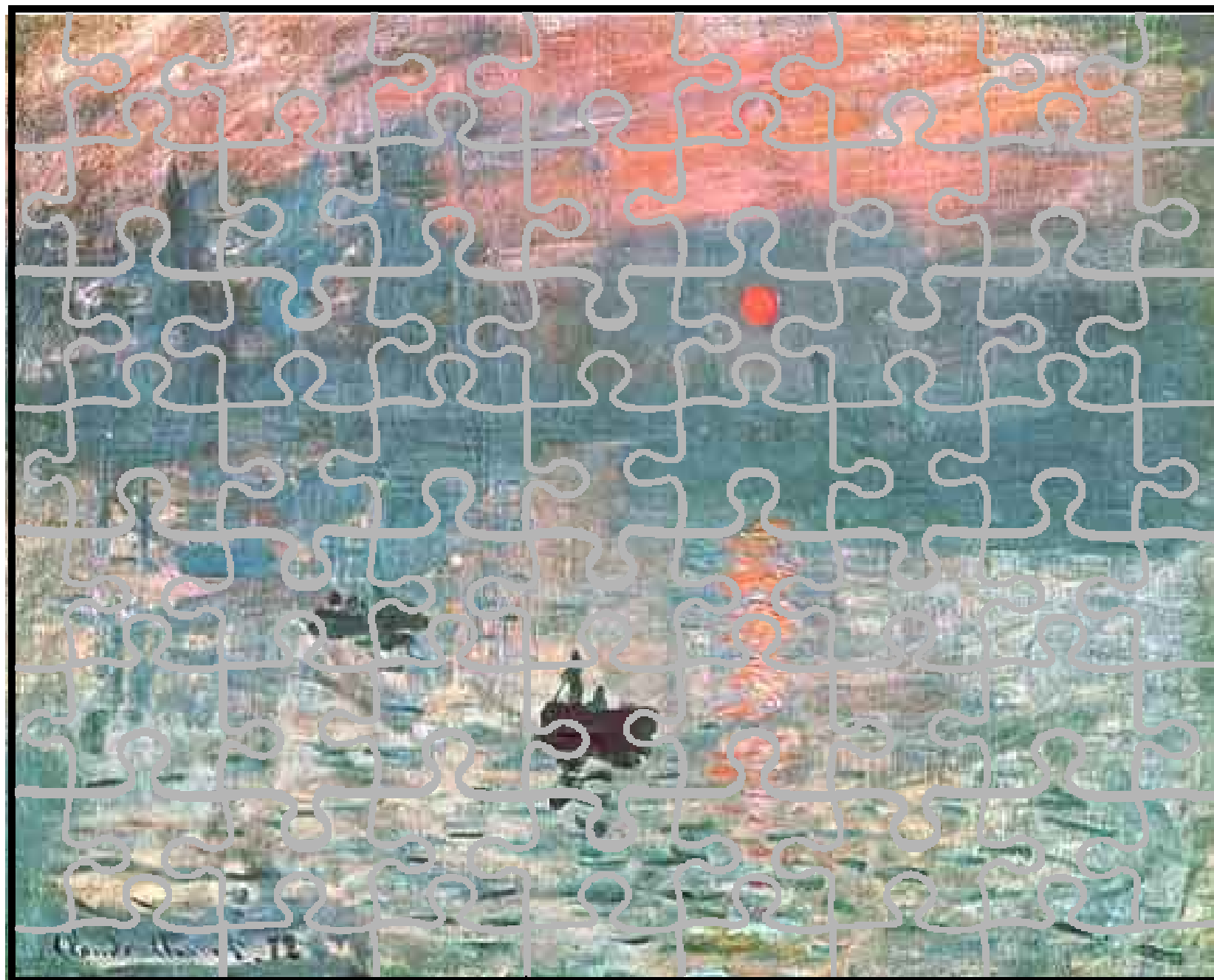
*2.-Regatas en Argenteuil 1872*



*2.-Regatas en Argenteuil 1872*



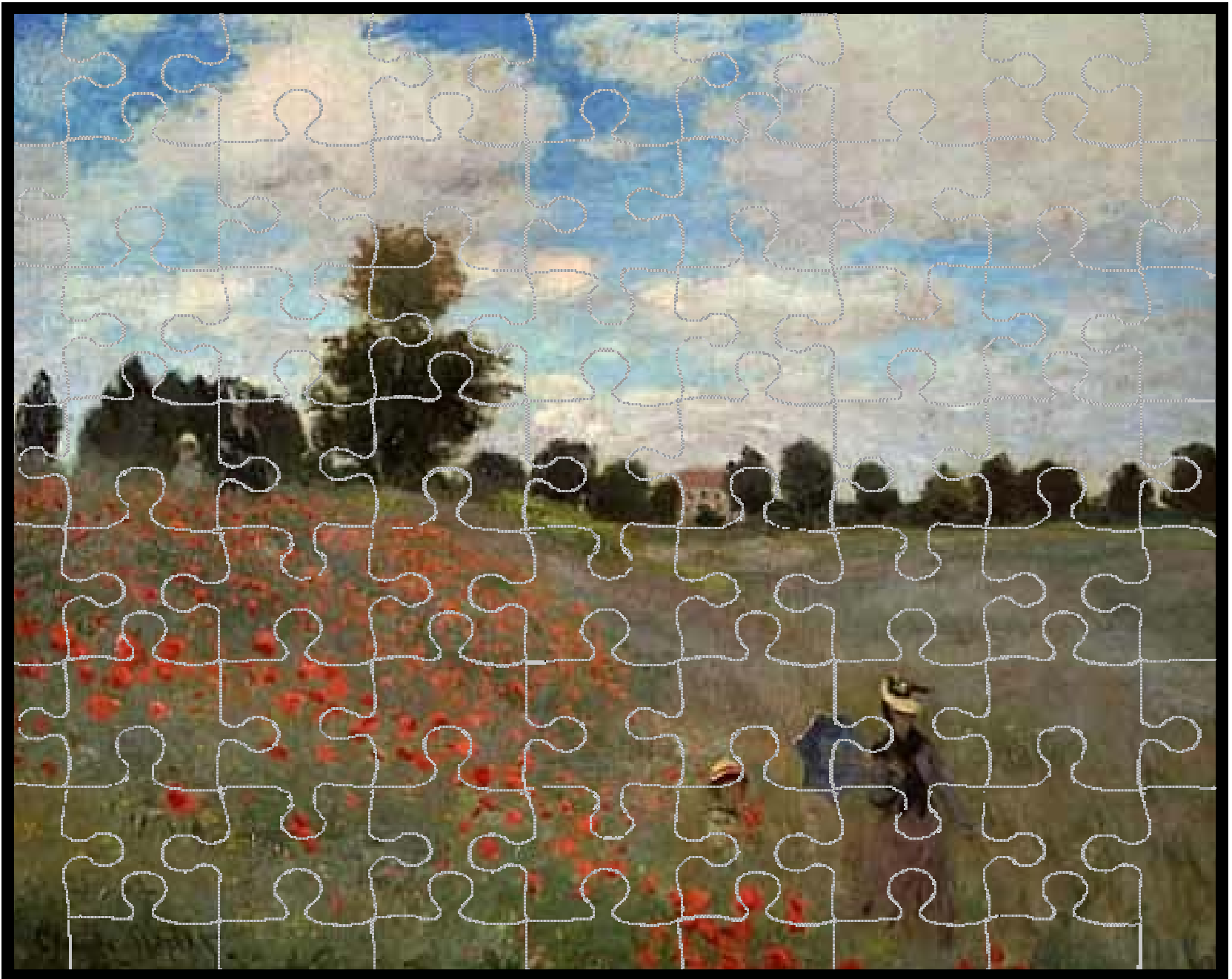
*3-Impresión- Sol naciente 1873*



*3-Impresión- Sol naciente 1873*



*4.-Las Amapolas 1873*



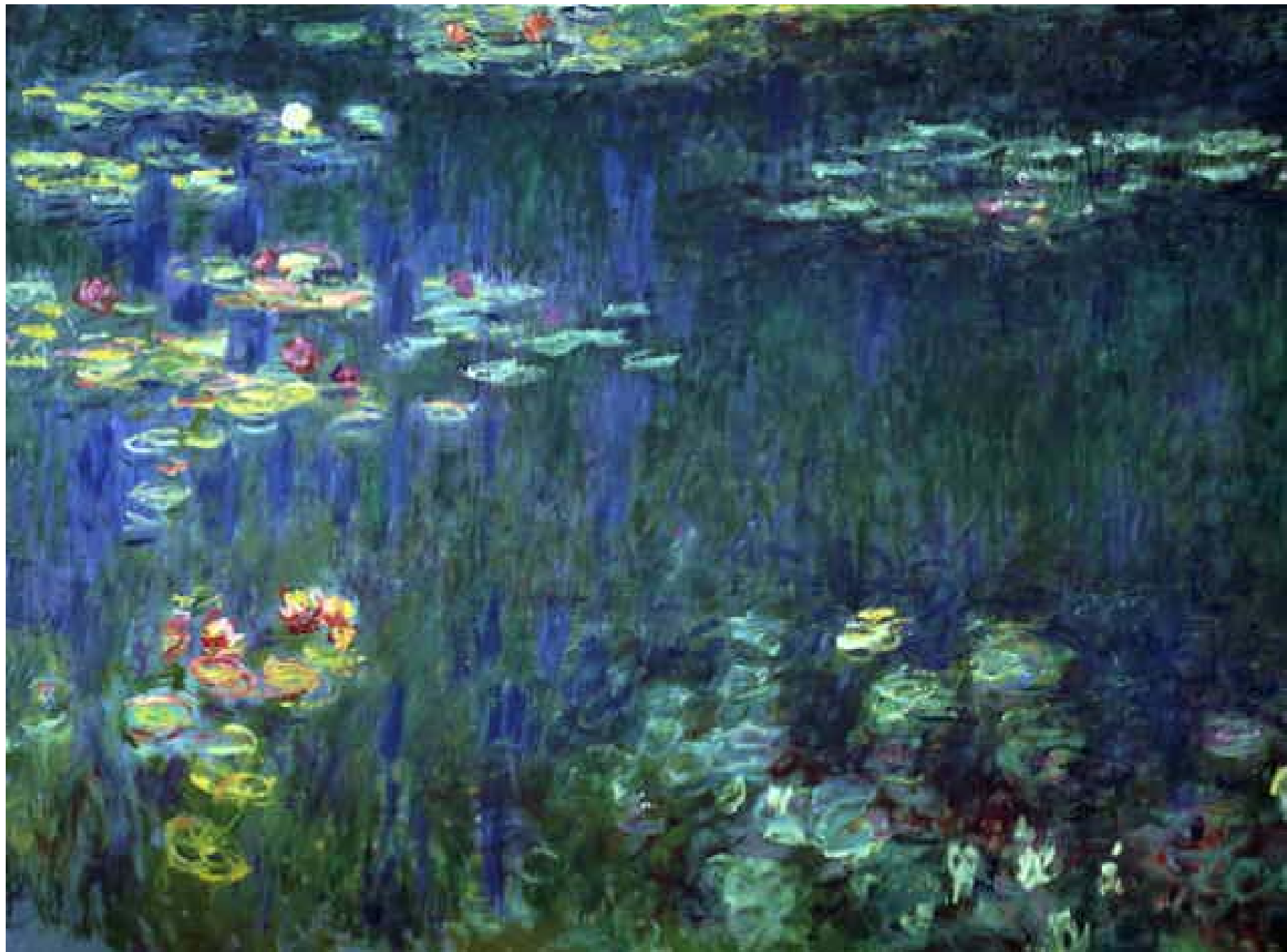
*4.-Las Amapolas 1873*



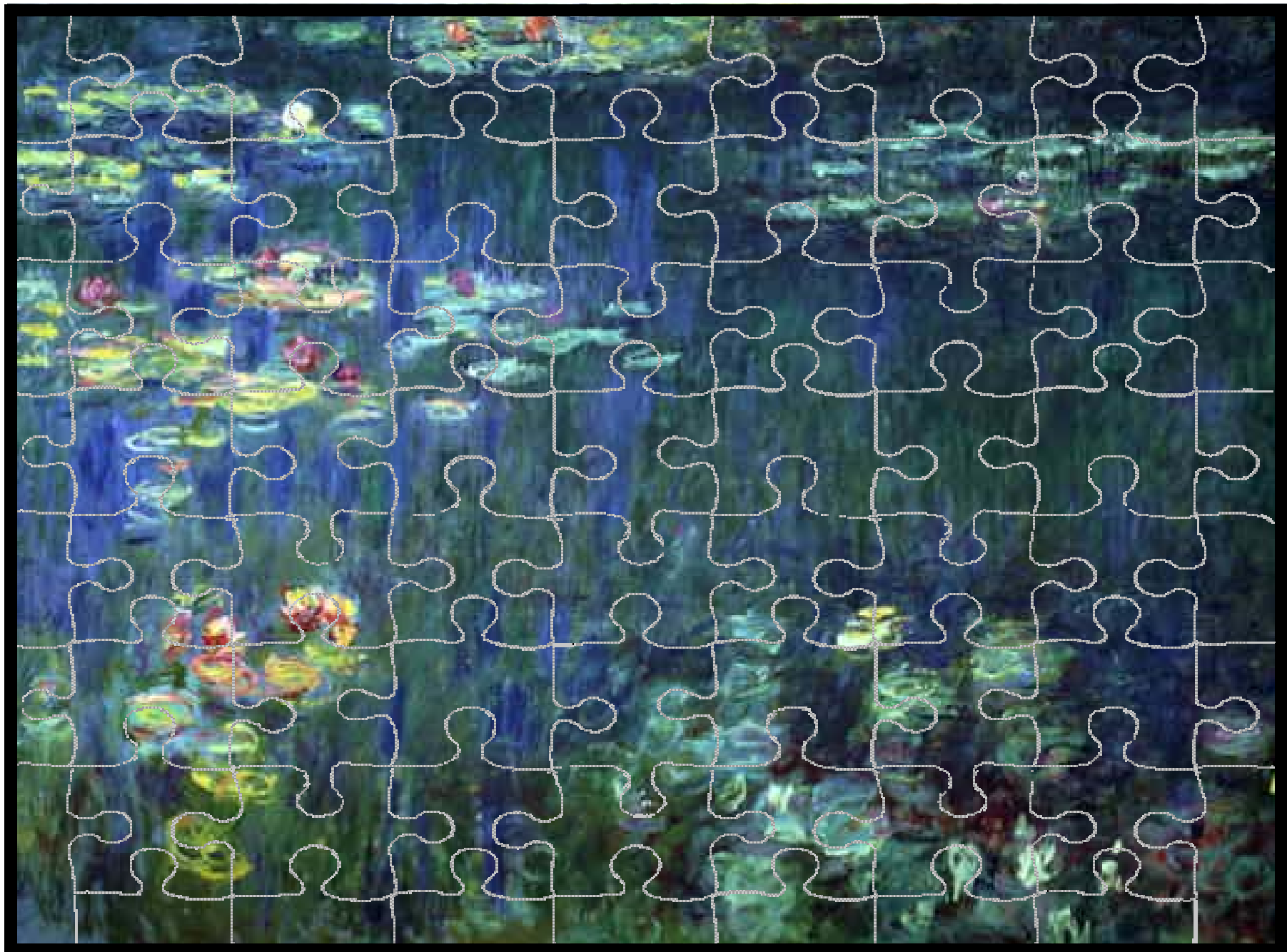
*5.-Paseo con Sombrilla 1875*



*5.-Paseo con Sombrilla 1875*



*6.-Nenúfares 1916-1923*



*6.-Nenúfares 1916-1923*